

GARDA 1

IT. Pompe ad ingranaggi - DC version

- Elettropompe ad ingranaggi autoadescanti particolarmente adatte al travaso di oli lubrificanti o liquidi viscosi non corrosivi.
- Corpo in bronzo
- Albero in inox
- Ingranaggi in bronzo o teflon
- Costruite per un uso discontinuo, possono essere installate in qualsiasi posizione.
- IP 65

FR. Pompes à engrenages - DC version

- Électropompes à engrenages auto-amorçantes, idéales pour le transvasement d'huiles de lubrification ou de liquides visqueux non corrosifs.
- Carter en bronze
- Arbre en inox
- Engrenages en bronze ou Téflon
- Construites pour une utilisation discontinue, peuvent être installées en toutes positions.
- IP 65

DE. Zahnradpumpen - DC-Version

- Selbstansaugende Elektrozahnradpumpen, speziell für das Umfüllen von Schmierölen bzw. zähflüssigen, nicht korrodierenden Flüssigmedien geeignet.
- Gehäuse aus Bronze
- Edelstahlwelle
- Zahnräder aus Bronze oder Teflon
- Die für Intervallbetrieb entwickelten Pumpen können in jeder Position installiert werden.
- IP 65

GARDA 5

Pompe ad ingranaggi - AC version

- Elettropompe ad ingranaggi autoadescanti particolarmente adatte al travaso di oli lubrificanti o liquidi viscosi non corrosivi
- Albero in inox
- Ingranaggi in bronzo
- Costruite per un uso continuo, possono essere installate in qualsiasi posizione
- Motore dotato di protezione termica

Pompes à engrenages - AC version

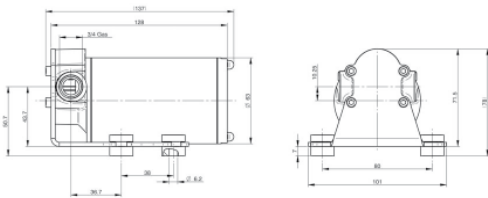
- Électropompes à engrenages auto-amorçantes, idéales pour le transvasement d'huiles de lubrification ou de liquides visqueux non corrosifs.
- Arbre en inox
- Engrenages en bronze
- Construites pour une utilisation continue, peuvent être installées en toutes positions
- Protection thermique du moteur

Zahnradpumpen -AC-Version

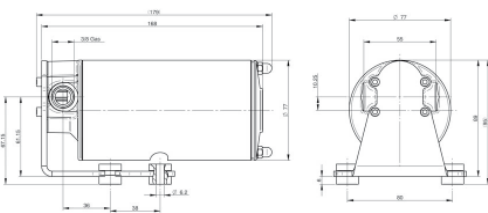
- Selbstansaugende Elektrozahnradpumpen, speziell für das Umfüllen von Schmierölen bzw. zähflüssigen, nicht korrodierenden Flüssigmedien geeignet
- Edelstahlwelle
- Zahnräder aus Bronze
- Die für Dauerbetrieb entwickelten Pumpen können in jeder Position installiert werden
- Motor mit Thermosicherung

DIMENSIONS

GARDA 1



GARDA 2



PRODUCTS' RANGE WEIGHT AND PACKAGING

| Code | Weight | | Packaging | | |
|------------|--------|------|-------------|---------------|---------|
| | kg | lbs | mm | inch | pcs/box |
| NMT450000A | 1,7 | 3,7 | 150x120x105 | 5.9x4.7x4.1 | 1 |
| NMT450001A | 1,7 | 3,7 | 150x120x105 | 5.9x4.7x4.1 | 1 |
| NMT450002A | 2,7 | 5,9 | 150x120x105 | 5.9x4.7x4.1 | 1 |
| NMT450003A | 2,7 | 5,9 | 150x120x105 | 5.9x4.7x4.1 | 1 |
| NMT460000A | 2,8 | 6,2 | 360x130x102 | 14,2x7,3x4 | 1 |
| NMT460001A | 2,8 | 6,2 | 360x130x102 | 14,2x7,3x4 | 1 |
| NMT450006 | 6 | 13,2 | 350x185x260 | 13,8x7,3x10,2 | 1 |

Flow-rate

up to
10 l/min
(up to 2,6 gpm)



PIUSI

GARDA 1
DC Version



GARDA 2
DC Version



GARDA5
AC Version



FEATURES

Bronze gear



ON REQUEST

Kit GARDA 2



GARDA 2 with terminal,
switch, cables with clamps (2 m)

PRODUCTS' RANGE TECHNICAL DATA

| Code | Description | Fluids type | Volts/Hz | Flow-rate | | Pressure | | Max Draw | Fuse | Ports BSP |
|------------|-------------|----------------|----------|-----------|-----|----------|-----|-------------|-------|--------------|
| | | | | l/min | gpm | bar | psi | | | |
| NMT450000A | GARDA 1 | ODW | 12 | 8 | 2,1 | 1,5 | 22 | 12 A | - | 3/8" |
| NMT450001A | GARDA 1 | ODW | 24 | 8 | 2,1 | 1,5 | 22 | 6 A | - | 3/8" |
| NMT450002A | GARDA 2 | ODW | 12 | 10 | 2,6 | 3,5 | 50 | 19 A | - | 3/8" |
| NMT450003A | GARDA 2 | ODW | 24 | 10 | 2,6 | 3,5 | 50 | 10 A | - | 3/8" |
| NMT460000A | KIT GARDA 2 | ODW | 12 | 10 | 2,6 | 3,5 | 50 | 19 A | 25 A | 3/8" |
| NMT460001A | KIT GARDA 2 | ODW | 24 | 10 | 2,6 | 3,5 | 50 | 10 A | 15 A | 3/8" |
| NMT450006 | GARDA 5 | ODW | 230/50 | 10 | 2,6 | 3,5 | 50 | 1,8 A | 1,8 A | 3/8" |